



あかぐみだより

H29. 4. 3

色とりどりの花が咲き始め、新しい友達や進級した子ども達をあたたかく迎えてくれているようです。新しいクラスやカバン、机…にドキドキわくわくの子ども達。元気いっぱいの赤組さんで新年度のスタートです！！

赤組さんの登園時の持ち物について




リュックの中には…

- ☆お弁当箱、箸… 巾着袋に入れてください
- ☆エプロン… 1枚
- ☆出席カード… 健康チェックカードは毎日記入してください（保護者の方が保育者に手渡してください。）
- ☆うがいコップ…巾着袋に入れてください



アンパンマンバックの中には…

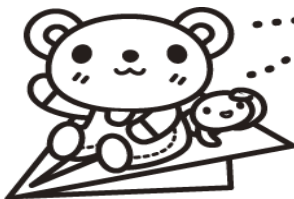
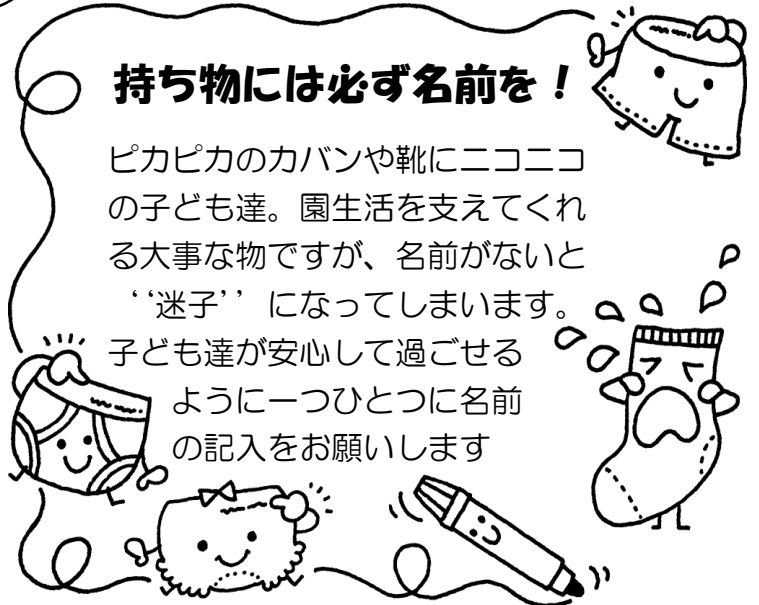
- ☆手拭きタオル 
- ☆水筒… 毎日忘れずに持ってきてください（季節によってお茶の量を加減してください）
- ※着替えがあればアンパンマンの通園バックの中にどうぞ(^o^)

4 / 25 (火) は 体育教室です

毎月、体育教室があります。体操服は洗濯後、巾着袋に入れて園のタンスにいつも入れておいてください。

持ち物には必ず名前を！

ピカピカのカバンや靴にニコニコの子ども達。園生活を支えてくれる大事な物ですが、名前がないと‘迷子’になってしまいます。子ども達が安心して過ごせるように一つひとつに名前を記入をお願いします



赤組の子ども達は、一人遊びから集団遊びへと友達とのかかわりが多くなっていく中で、うまく言葉で伝えられずに引っかきや噛みつきなどのトラブルも見られます。互いの気持ちや必要な言葉を知らせたり仲立ちをしながら、友達とのかかわりや遊びを広げていきたいと思ひます。

